



Unitech

Backup ユーティリティ





目次

- バックアップが必要な理由？
- Unitech バックアップツール
- Backup ユーティリティの使用方法
- 自動復元





バックアップが必要な理由?

- Windows CE デバイスは揮発性メモリ (RAM) を使用している
 - データを保存するためにバッテリー電力が必要(バックアップバッテリー)
 - コールドブートするとメモリ(RAM) をクリアする
- すべてのソフトウェア、設定とデータは失われる
(PCでハードディスクをフォーマットし、Windows を再インストールすることと同じ)
- デバイスの機能を確保するには、ソフトウェアと設定のバックアップが必要
- アプリケーションはデータを保護する必要がある (メモリカード)





Unitech バックアップツール

☒ Auto Installer

- ☒ 特定のソフトウェア、ファイルと設定を復元(高速)
- ☒ バックアップ容量は小さい
- ☒ デバイスの設定が似ているが多少異なる(ユーザ名、デバイス名、IPアドレス等)場合の調整が容易
- ☒ 設定に多少コツがいる

☒ Backup ユーティリティ

- ☒ “完全”バックアップを速やかかつ簡単にできる
- ☒ あか抜けていない”: 必要かどうかは関係なく全部のファイルをバックアップ





Unitech バックアップツール

☒ 使い分け

☒ Auto Installer

- ☒ 大きなプロジェクト
- ☒ 各デバイスが独自の設定を持っている
- ☒ 設定するのに技術者が必要

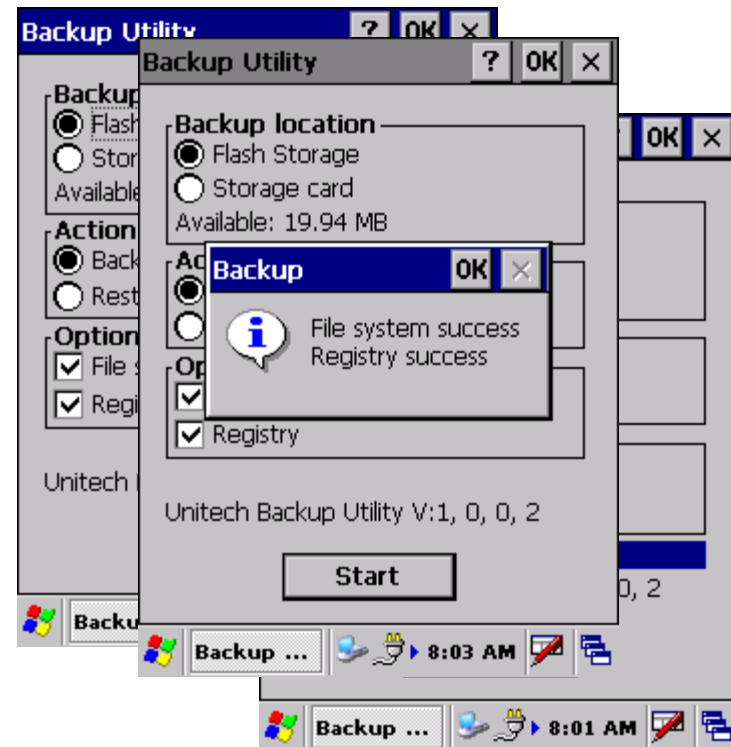
☒ Backup ユーティリティ

- ☒ 小さなプロジェクト
- ☒ すべてのデバイスは同じ設定
- ☒ だれでも使用可能



ユーティリティの使用方法

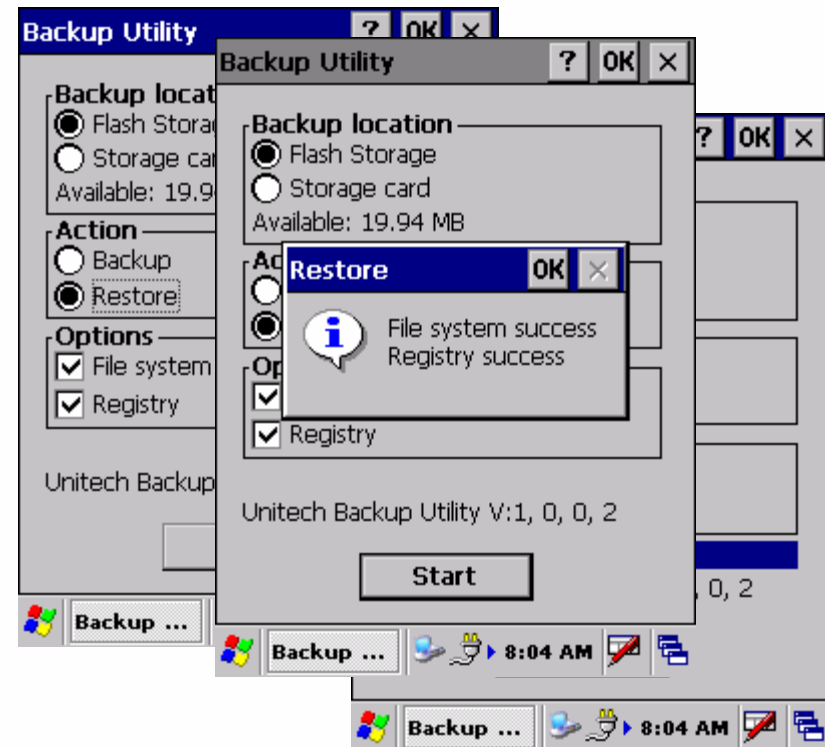
- バックアップの作成
 - Backup.exe を Flash Storage フォルダまたはメモ리카ードに保存
 - Backup.exeを起動
 - 保存する場所(backup location)を選択
 - オプションを選択
 - バックアップ開始





Backup ユーティリティの使用法

- ❏ バックアップの復元
 - ❏ Backup.exeを起動
 - ❏ 保存してある場所 (backup location) を選択
 - ❏ オプションを選択
 - ❏ 復元を開始





自動復元

- Flash Storage: Autoexec.txt
復元開始方法を記述したテキストファイル
- スタートメニューとタスクバーを隠す
- メッセージなし
- ウォームブート

